

Bilan du suivi des petits laro-limicoles coloniaux sur le salin d'Aigues-Mortes

Saison 2015



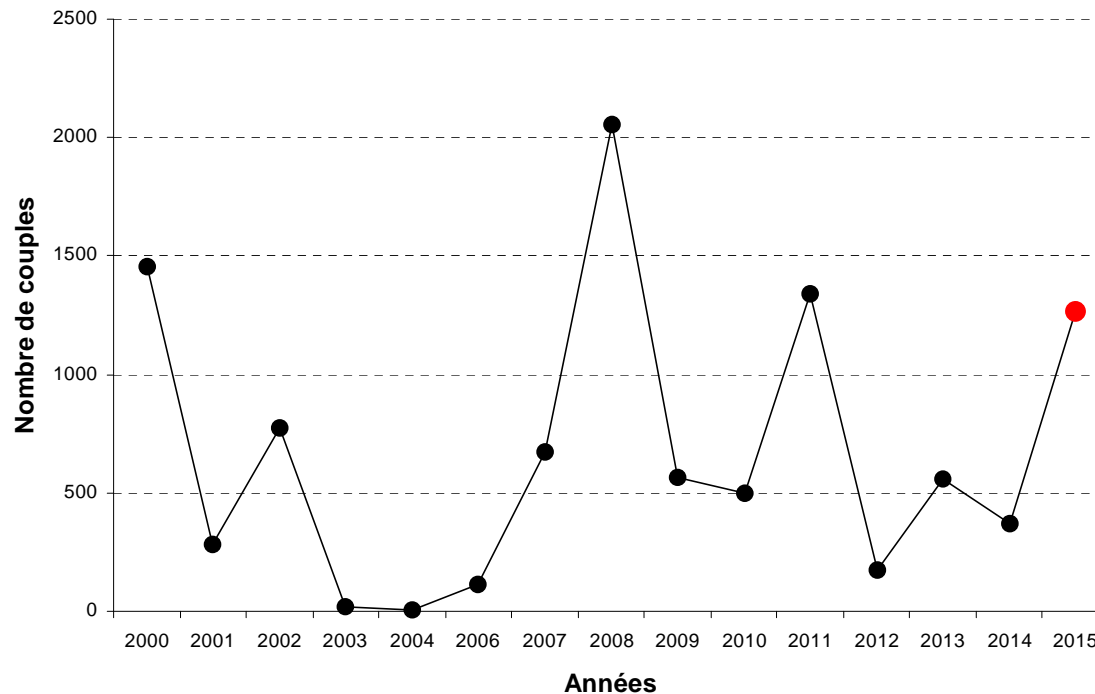
Résultat global

→ Effectifs reproducteurs maximaux 2015 : **1264 couples / 61%** sur sites aménagés

= **16%** de l'effectif reproducteur camarguais et **6%** de l'effectif méditerranéen.

⇒Tendance / 2014 : + **241 %** (371 couples)

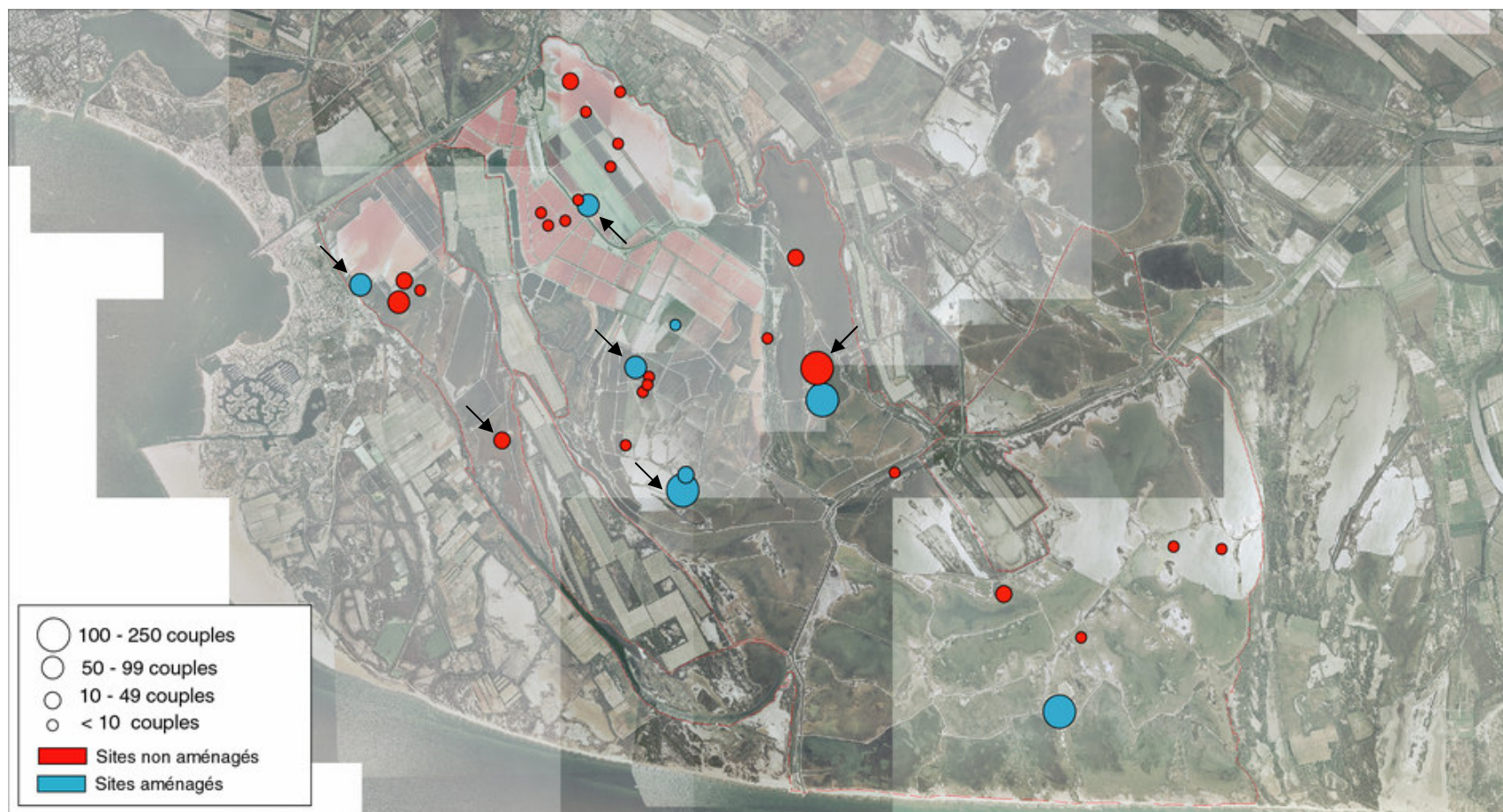
→ Présence de 5 espèces : **Avocette élégante, Sterne pierregarin, Sterne naine, Goéland railleur et Sterne caugek**



Nombre et localisation des colonies

↳ **32 colonies** dont **8 sites aménagés**

(17 colonies en 2014)



Problèmes rencontrés en 2015

↳ Mauvais succès sur l'îlot de Mansoulène : causes inconnues (Goéland leucophée?)



↳ Mauvais succès sur l'îlot 12 de Plaine de l'Abbé (Major) : causes inconnues (Goéland leucophée ou rapace nocturne?)



:

Résultat par espèces

Sterne pierregarin



⇒ Effectifs reproducteurs maximaux: **54 couples** dont 46 % sur des sites aménagés (2014 : 60 couples)

⇒ Nombre de colonies : **5** dont 3 sur des îlots aménagés

⇒ succès de la reproduction : entre **0,6 et 1 poussin par couple** sur des **sites aménagés**

Sterne caugek

⇒ Effectifs reproducteurs maximaux: **110 couples** dont 100 % sur un site aménagé

⇒ Nombre de colonies : **1** (Mansoulène)

⇒ succès de la reproduction : nul (prédation)



Sterne naine

⇒ Effectifs reproducteurs maximaux: **347 couples** dont **71 % sur des sites aménagés**

(2014 : 145 couples)

⇒ Nombre de colonies : **16** dont **6 îlots aménagés**.

⇒ succès de la reproduction : **0,7 à 1 poussin** par couple (p/c)

- sites aménagés : **0.9 à 1.3 p/c**

- sites non aménagés : 0,3 à 0,4 p/c



Goéland railleur

⇒ Effectifs reproducteurs maximaux: **341 couples** dont **55 % sur des sites aménagés**

⇒ Nombre de colonies : **3** dont **2 îlots aménagés**.

⇒ succès de la reproduction : **0,5 à 0,7 poussin** par couple (p/c)

- sites aménagés : 0 p/c

- sites non aménagés : **0,5 à 0,7 p/c**



Avocette élégante

⇒ Effectifs reproducteurs maximaux: **412 couples** dont **50 % sur des sites aménagés**

(2014 : 165 couples)

⇒ Nombre de colonies : **27** dont **7 îlots aménagés** dont importantes (VEC, M34, RO48A, RP34, PAB-9).

⇒ succès de la reproduction : **0,5 à 0,7** poussin par couple (p/c)

- sites aménagés : **1,3 à 1,8** p/c (surtout VEC)
- sites non aménagés : 0,1 à 0,3 p/c



Prévisionnel 2016

⇒ suivi : une visite par semaine de mai à fin juin
Succès de la reproduction : de juillet à août

⇒ Relation hebdomadaire avec les sauniers pour la gestion hydraulique :
mail ou contact direct si possible.

⇒ Liste mail aux sauniers et à M. Dupeux pour les résultats des suivis.

