

Bilan du suivi des petits laro-limicoles coloniaux sur le salin d'Aigues-mortes

Saison 2016

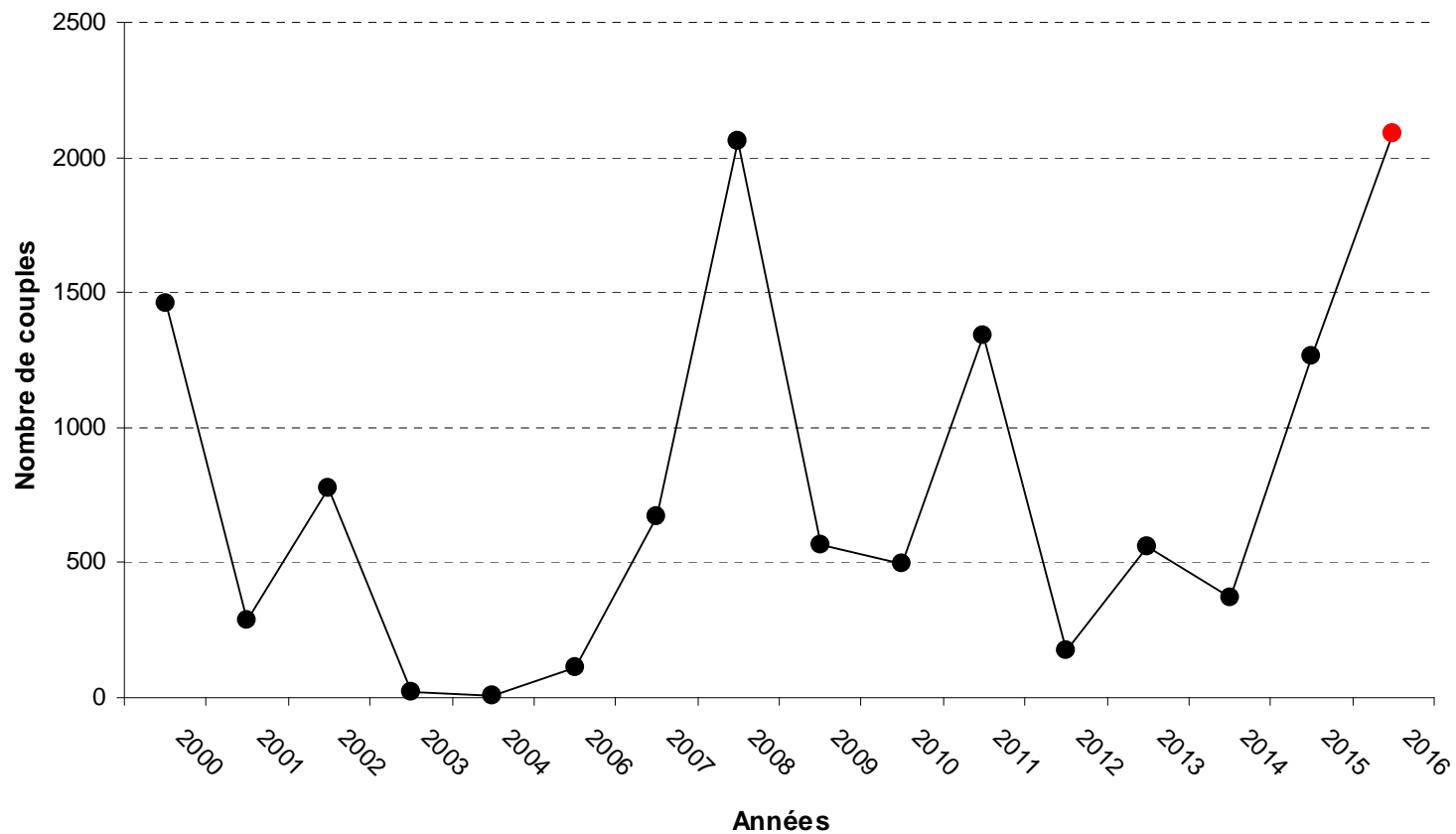


Résultat global

→ Effectifs reproducteurs maximaux 2016 : **2086 couples** / **61%** sur sites aménagés

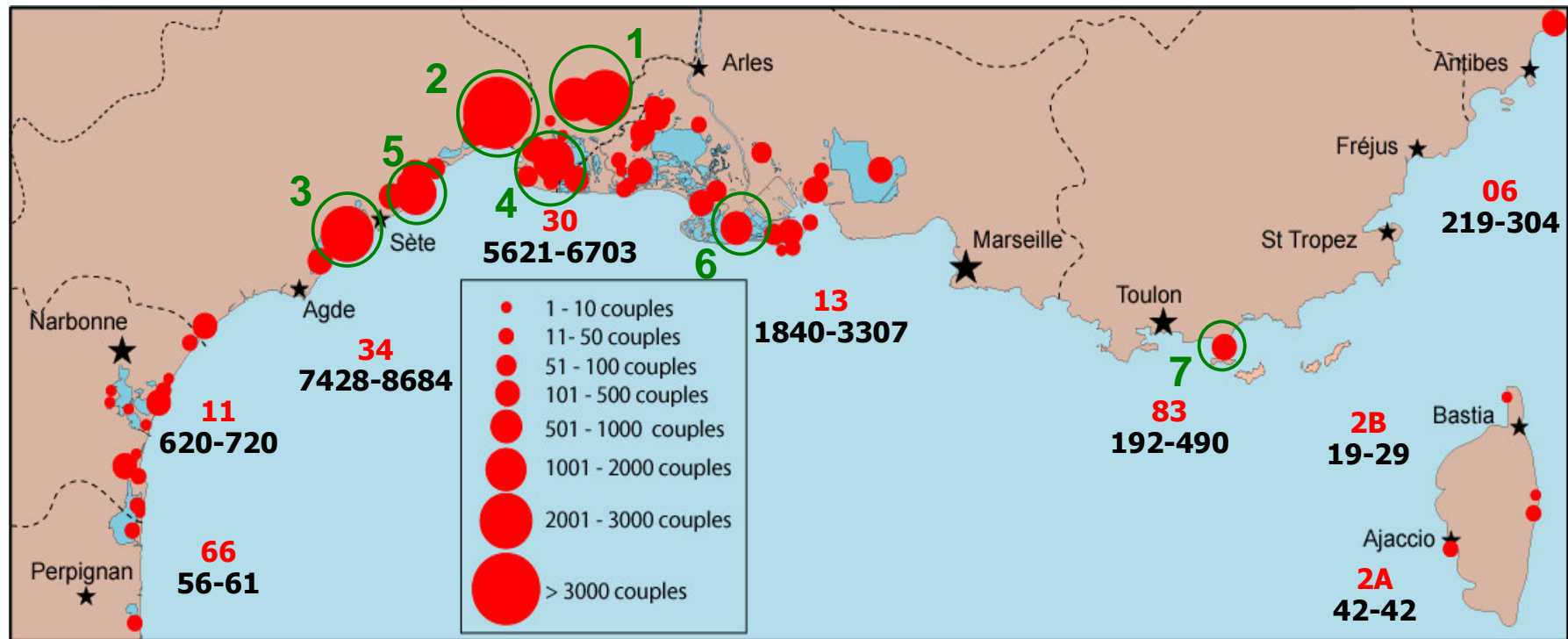
⇒ Tendance / 2015 : + **65 %** (1264 couples)

→ Présence de 6 espèces : **Mouette mélanocéphale**, **Avocette élégante**, **Sterne pierregarin**, **Sterne naine**, **Goéland railleur** et **Sterne caugek**



Résultat global

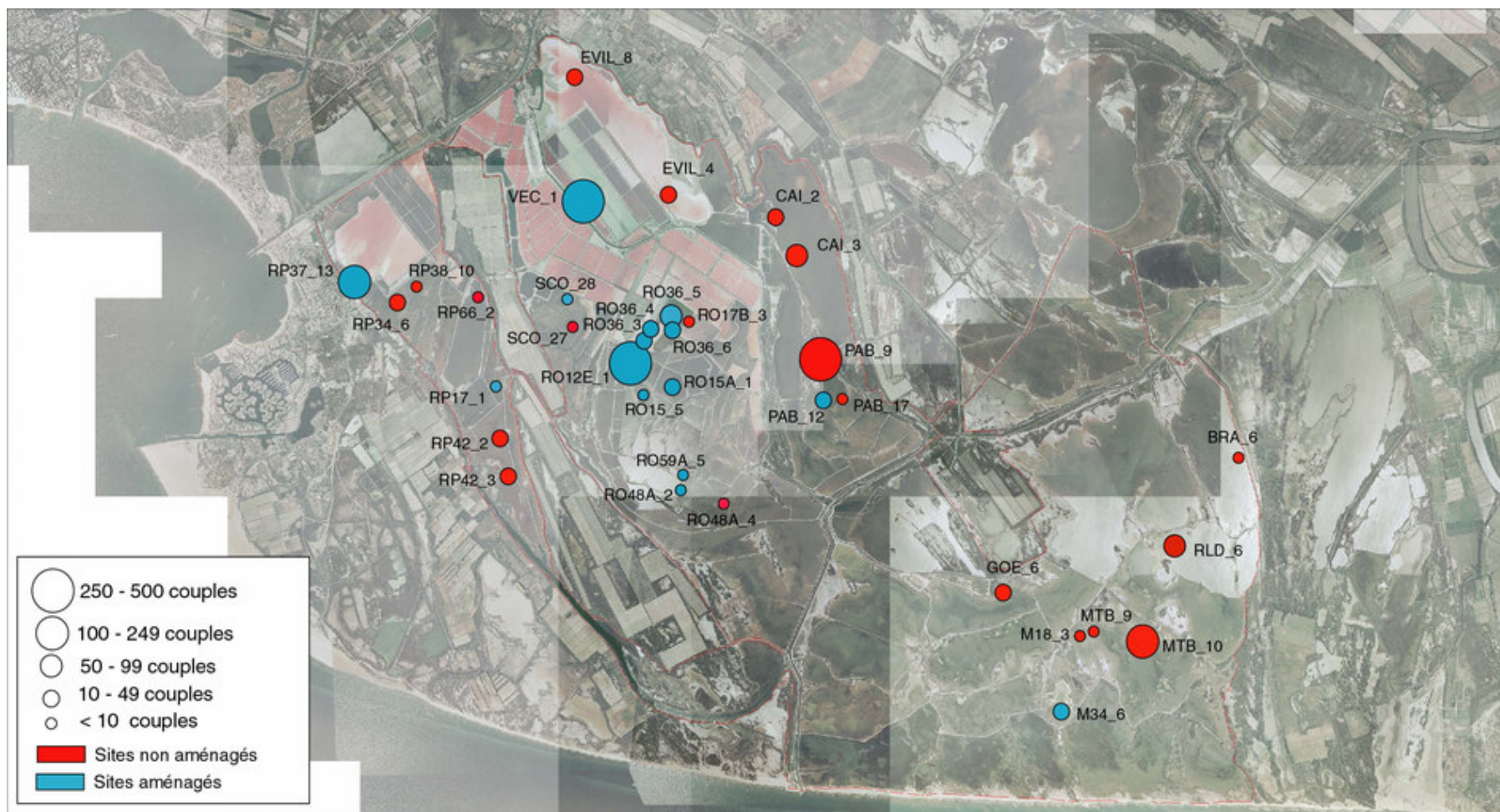
- 22 % de l'effectif reproducteur camarguais
- 10 % de l'effectif méditerranéen et 4^{ème} site le plus important



Nombre et localisation des colonies

↳ 35 colonies dont 14 sites aménagés

(32 colonies en 2015)



Prédation rencontré en 2016

Prédation par Milan noir et Faucon crécerelle (Avant pièces de la Ville)



Prédation par un Hibou grand-duc (secteurs du Roi et Major)



Mais aussi prédation par sangliers (Repaus, Rolland, Caitive, Goéland),
Goéland leucophée (Mansoulène) et Renard (Etang de la Ville)

Résultat par espèces

Sterne pierregarin



⇒ Effectifs reproducteurs maximaux : **105 couples** (+ 95% / 2015 : 54 couples) et **80 %** sur des sites aménagés

⇒ Nombre de colonies : **7** dont **6** sur des îlots aménagés

⇒ succès de la reproduction :

- sites aménagés : **0,3 et 0,8** poussin par couple
- sites non aménagés : **< 0,1** poussin par couple

Sterne caugek

⇒ Effectifs reproducteurs maximaux: **1 couple** dont 100 % sur un site aménagé

⇒ Nombre de colonies : **1** (Mansoulène)

⇒ succès de la reproduction : nul (prédation par le Goéland leucophée)





Sterne naine

- ⇒ Effectifs reproducteurs maximaux: **537 couples**
(+ 55% / 2015 : 347 couples) dont **73 %** sur des sites aménagés
- ⇒ Nombre de colonies : **21** dont **10** îlots aménagés.
- ⇒ succès de la reproduction : **0,5 à 0,8** poussin par couple (p/c)

- sites aménagés : **0,6 à 1,1 p/c**
- sites non aménagés : **< 0,1 p/c**



Goéland railleur

- ⇒ Effectifs reproducteurs maximaux: **874 couples**
(+ 156% / 2015 : 341 couples) dont **59 % sur des sites aménagés**
- ⇒ Nombre de colonies : **4** dont **3** îlots aménagés.
- ⇒ succès de la reproduction : **0,4 à 0,8** poussin par couple (p/c)

- sites aménagés : **0,3 à 0,8 p/c**
- sites non aménagés : **0,51 à 1 p/c**





Avocette élégante

⇒ Effectifs reproducteurs maximaux: **568 couples** (+ 40% / 2015 : 412 couples) dont **48 %** sur des sites aménagés

⇒ Nombre de colonies : **31** dont **13** îlots aménagés
Colonies les plus importantes (VEC, MTB_10, RLD_6, RO12E_1)

⇒ succès de la reproduction : **0,04 à 0,2** poussin par couple (p/c)

- sites aménagés : **0,07 à 0,34** p/c
- sites non aménagés : 0,01 à 0,06 p/c



Mouette mélanocéphale

⇒ Effectifs reproducteurs maximaux: **1 couple** (pas de nidification depuis 2007) dont **100 %** sur un site aménagé.

⇒ Nombre de colonies : 1 / VEC_1

⇒ succès de la reproduction : **0** poussin par couple (p/c)
Disparition des 3 poussins de 3 semaines ?



Prévisionnel 2017

⇒ suivi : une visite par semaine de mai à fin juin
Succès de la reproduction : de juillet à août

⇒ Relation hebdomadaire avec les sauniers pour la gestion hydraulique :
mail ou contact direct si possible.

⇒ Liste mail aux sauniers et à M. Dupeux pour les résultats des suivis.

